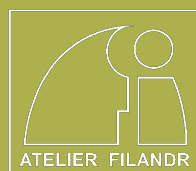




STUDIE VEŘEJNÉHO PROSTRANSTVÍ

Plocha pod obecním úřadem 08/2023



ING. ARCH. VÁCLAV FILANDR

mobil
e-mail
www

+420 603 750 221
atelier@filandr.cz
www.filandr.cz

ING. ARCH. ALŽBĚTA BRODÁNIOVÁ

mobil
e-mail
www

+420 737 818 494
brodaniova@filandr.cz
www.brodaniova.cz

POPIS ZÁMĚRU

Terén je zde velmi svažité. Stávající stav by se dal popsat jako travnatá plocha s několika nesourodými výsadbami. Starými vzrostlými i novými listnatými stromy, několika jehličnany a pár keři. Avšak výsadba je založená bez nějakého konceptu. Obec se navíc potýká s absencí vhodného místa ke shromažďování. Návrh proto počítá s novým místem pro společná setkávání všech generací...



DĚTI I SENIOŘI

Pokud bude prostor přívětivý i těm nejzranitelnějším skupinám včetně těch s hendikepem, bude přívětivý pro všechny.

SOUSEDÉ

Místo, kde si můžete s někým popovídat. Cílem je vytvořit místo bez plotů.

CYKLOTURISTI

Takový prostor pro odpočinek, také jistě ocení cyklisté. Zatím co si opřou kola do stojanu, díky pítku doplní tekutiny a načerpají energii na lavičce na další cestu. Mohli by se také třeba dozvědět něco, o obci kterou projíždí...

PEJSKAŘI

Místo, kde si lidé mohou scházet i při venčení.

MAMINKY/TATÍNČI S DĚTMI NA RODIČOVSKÉ

Místo, kde se mohou setkat i rodiny s dětmi.

OBCNÍ KOMUNITA

V neposlední řadě obec potřebuje místo pro shromažďování i většího počtu lidí, např. pro konání vzpomínkových akcí.

Pod obecním domem, který slouží několika funkcím, by měl vzniknout prostor pro konání obecních připomínkových akcí, ale také pro odpočinek a sousedská povídání.

Příjemné klima by měly podpořit nové stromy i vodní prvek, který by společně s houpačkami mohl zabezpečit zábavu i pro ty nejmenší.

Navíc návrh počítá s umístěním prvku připomínající historii obce.

A to všechno s minimem kácení (stromy jsou důležité ale jehličnany tu opravdu nepatří... Ponechána je zatím pouze jedna borovice, ať je, co o Vánocích nazdobit).

Zásadně bude upraveno keřové i bylinné patro. Keře zmizí z centrálního prostoru a objeví se na okrajích. Pomohou tak odclonit rušnou hlavní silnici, která prochází obcí a také pohled na parkoviště.

Posezení zpříjemní blízké trvalkové záhony a místa pro jarní výsadby. Nebudou chybět ani sezónní rozkvetlé louky.

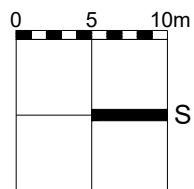
Osamocené lavičky podél chodníku jsou takové mini oázy, jenž slouží pro odpočinek těm, kterým ubývá sil a velký kopec už nezvládnou vyjít naráz. V obci, jejíž centrum s veškerou občanskou vybaveností se nachází výš než většina plochy obce, by mělo být takových míst více.

Komunikační provázanost autobusové zastávky s úřadem nyní téměř chybí - kromě úzkého průchodu mezi plotem a hasičskou zbrojnicí. Nově by mělo dojít k propojení přes navržený park.

Kolem tohoto horního chodníku bude instalováno nové umělé osvětlení v podobě nízkých parkových svítidel. Dále bude osvětlena centrální část pomocí LED pásek zakomponovaných v nových zídkách a lavičkách.

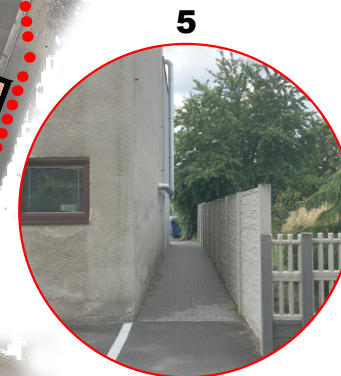
ÚPRAVY VEŘEJNÉHO PROSTRANSTVÍ

DALŠÍ PROBLÉMOVÁ MÍSTA:

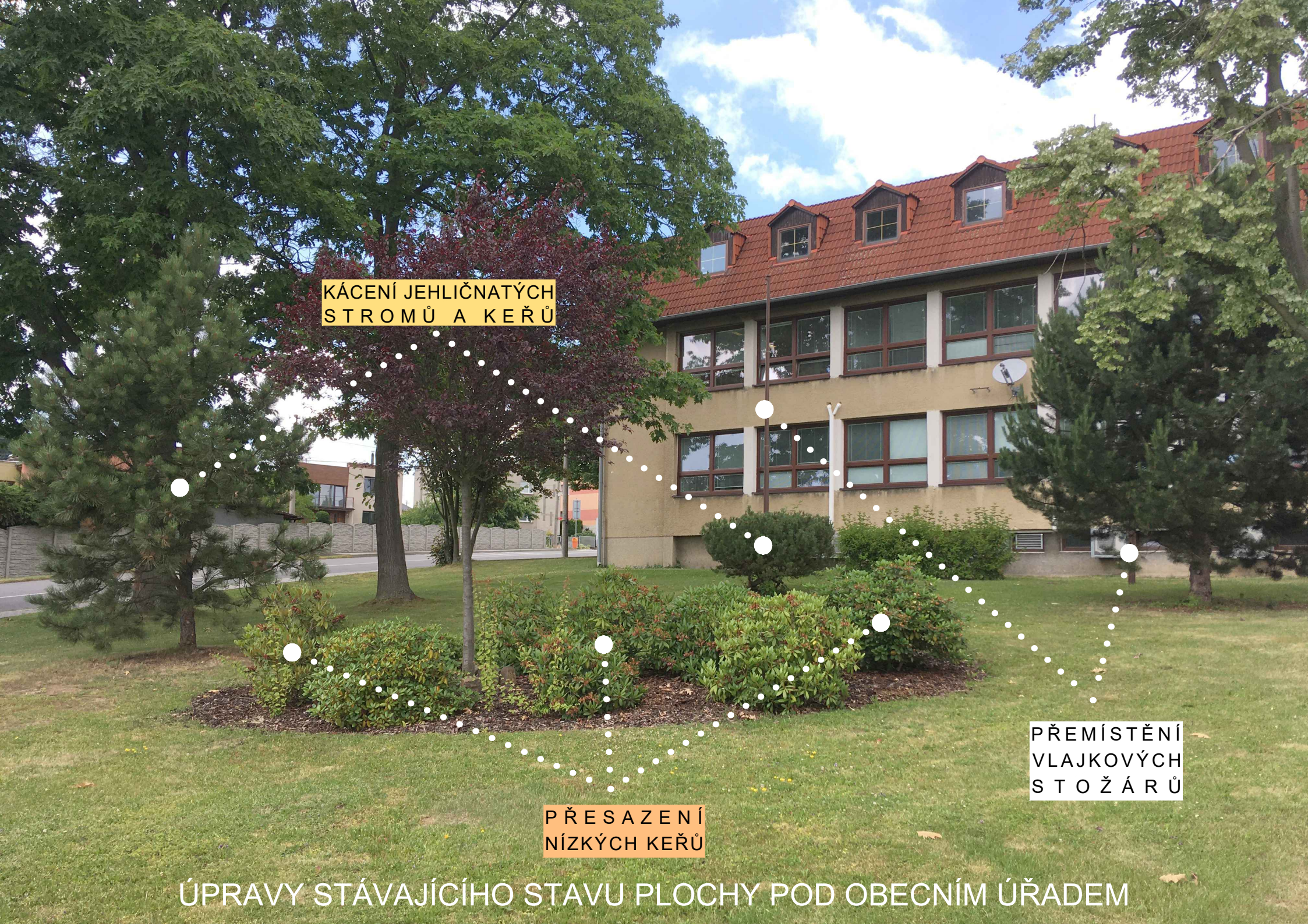


- 1 CHYBĚJÍCÍ PŘÍSTŘEŠEK NA AUTOBUSOVÉ ZASTÁVCE
- 2 MALÝ PŘÍSTŘEŠEK NA AUTOBUSOVÉ ZASTÁVCE
- 3 UMÍSTĚNÍ KONTEJNERŮ
- 4 VSTUP DO KNIHOVNY
- 5 PROPOJENÍ ZASTÁVEK A OBECNÍHO DOMU
- 6 VSTUP DO OBECNÍHO DOMU

OBECNÍ ÚŘAD



NEJBLIŽŠÍ
PROPOJENÍ ZASTÁVEK
S OBECNÍM DOMEM
PŘES ÚZKÝ PRŮCHOD



KÁCENÍ JEHLIČNATÝCH
STROMŮ A KEŘŮ

PŘEMÍSTĚNÍ
VLAJKOVÝCH
STOŽÁRŮ

PŘESAZENÍ
NÍZKÝCH KEŘŮ

ÚPRAVY STÁVAJÍCÍHO STAVU PLOCHY POD OBEČNÍM ÚŘADEM

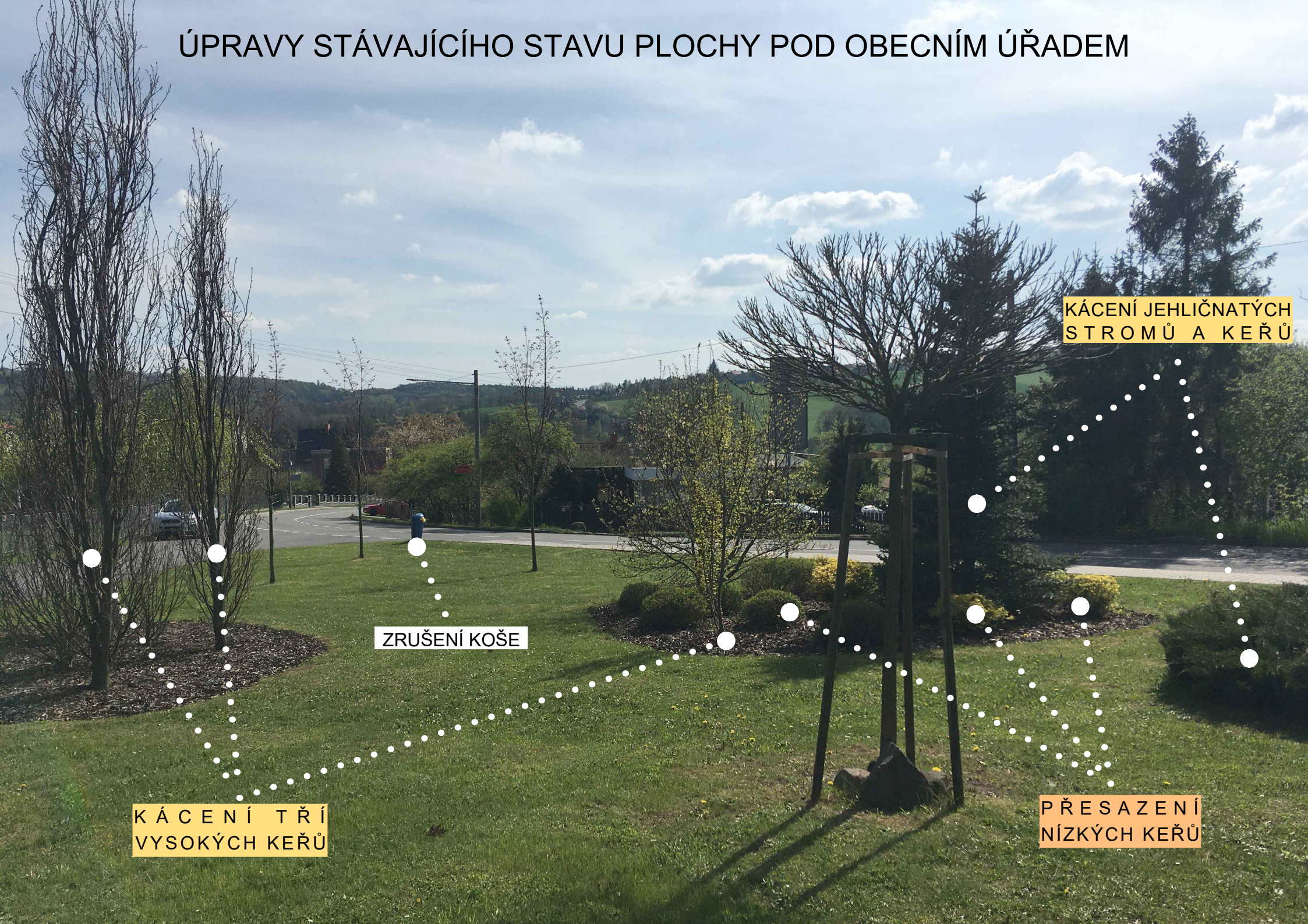
ÚPRAVY STÁVAJÍCÍHO STAVU PLOCHY POD OBECNÍM ÚŘADEM

KÁCENÍ JEHLIČNATÝCH STROMŮ A KEŘŮ

ZRUŠENÍ KOŠE

KÁCENÍ TŘÍ VYSOKÝCH KEŘŮ

PŘESAZENÍ NÍZKÝCH KEŘŮ



ÚPRAVY VEŘEJNÉHO PROSTRANSTVÍ

MĚŘÍTKO 1:250

KÁCENÍ DVOU JEHLIČNATÝCH STROMŮ A KEŘŮ

KÁCENÍ TŘÍ VYSOKÝCH KEŘŮ

PŘESAZENÍ NÍZKÝCH KEŘŮ



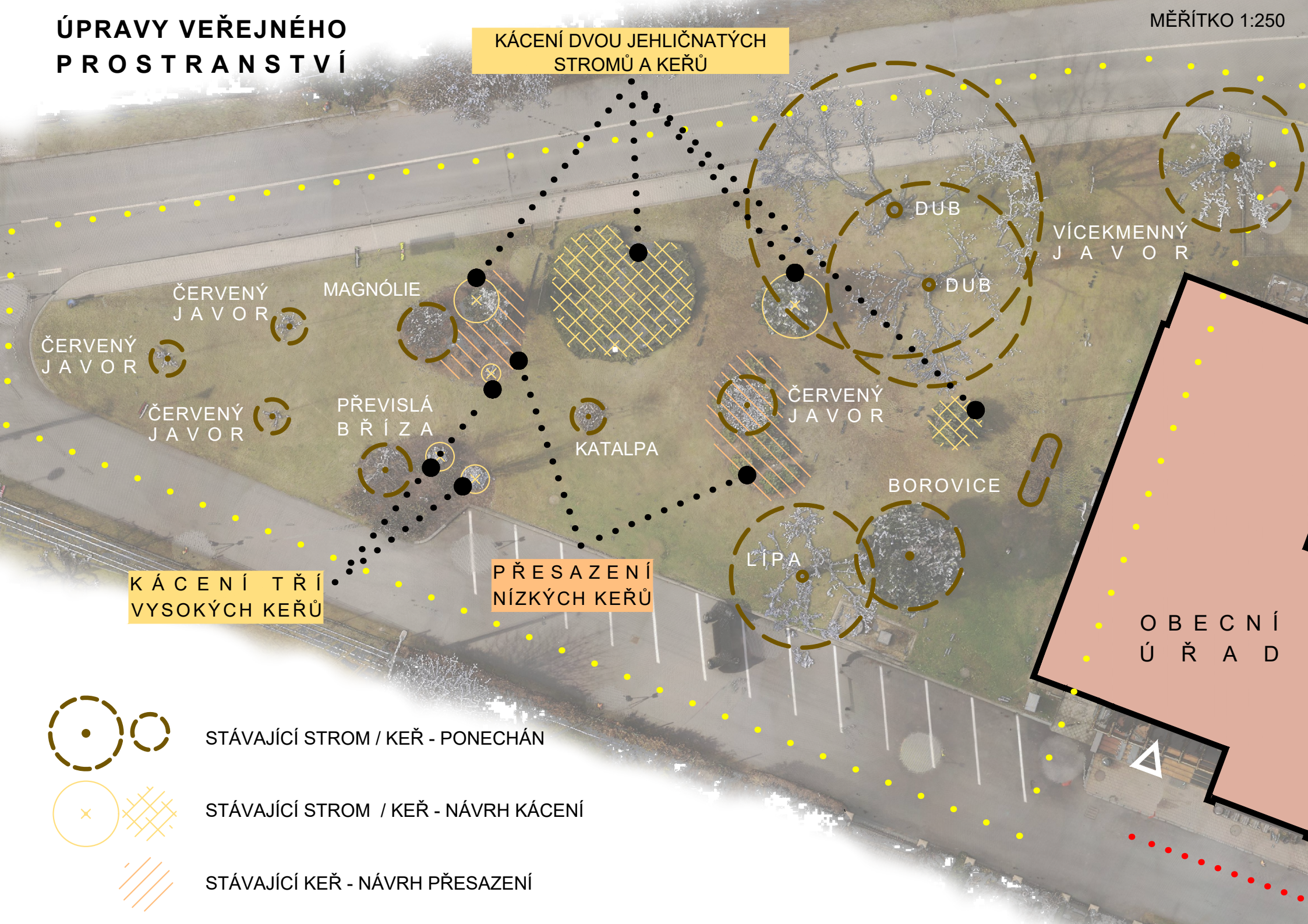
STÁVAJÍCÍ STROM / KEŘ - PONECHÁN



STÁVAJÍCÍ STROM / KEŘ - NÁVRH KÁCENÍ



STÁVAJÍCÍ KEŘ - NÁVRH PŘESAZENÍ



SEKANÁ TRÁVA

ODPOČINKOVÉ MÍSTO 1

MLATOVÝ CHODNÍK

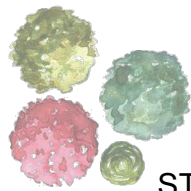
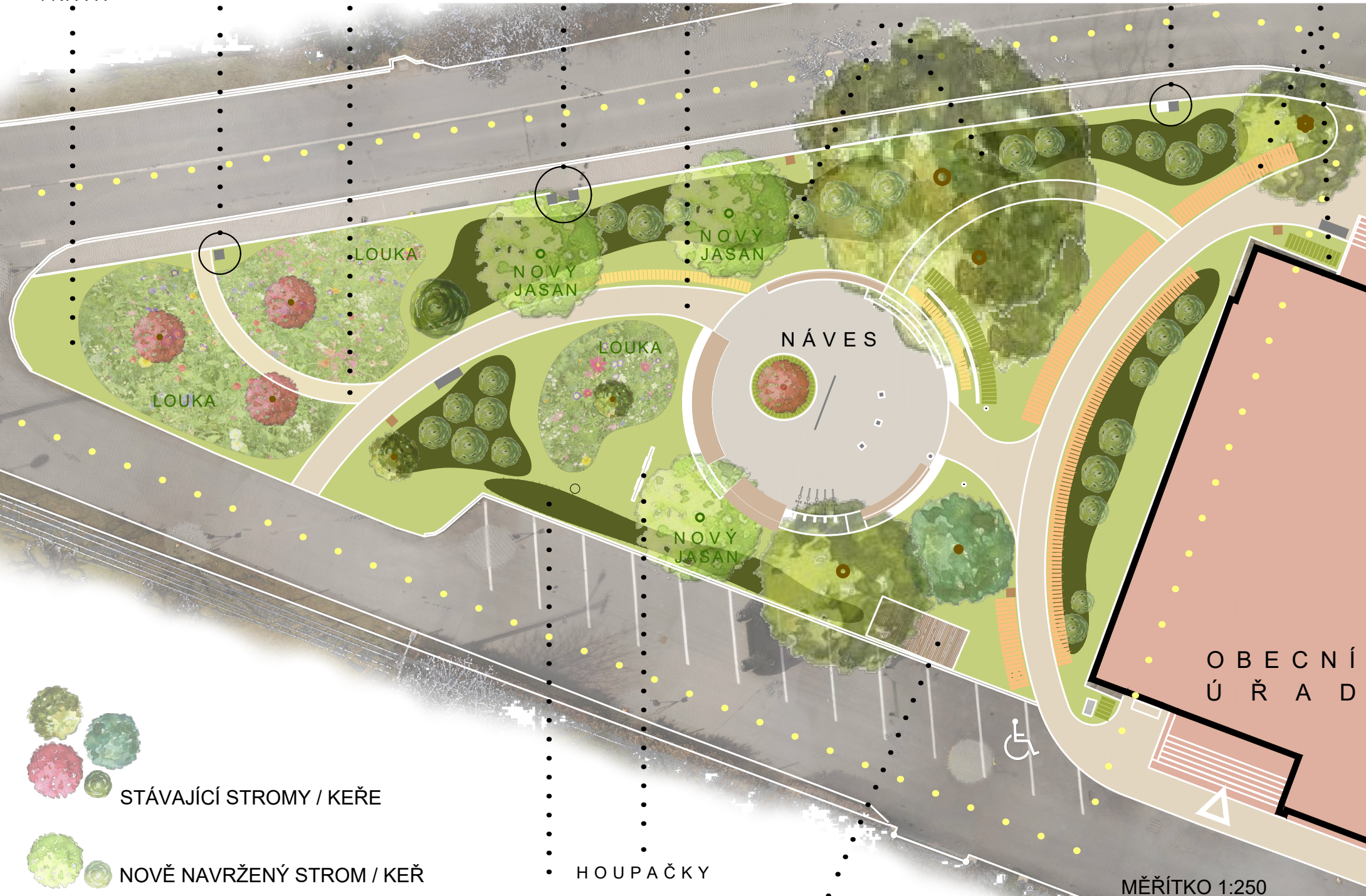
ODPOČINKOVÉ MÍSTO 1

DLÁŽDĚNÝ CHODNÍK

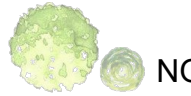
KEŘOVÁ PATRA LEMOVANÁ TVRVALKAMI

ODPOČINKOVÉ MÍSTO 1

TRVALKOVÉ ZÁHONY



STÁVAJÍCÍ STROMY / KEŘE



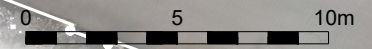
NOVĚ NAVRŽENÝ STROM / KEŘ

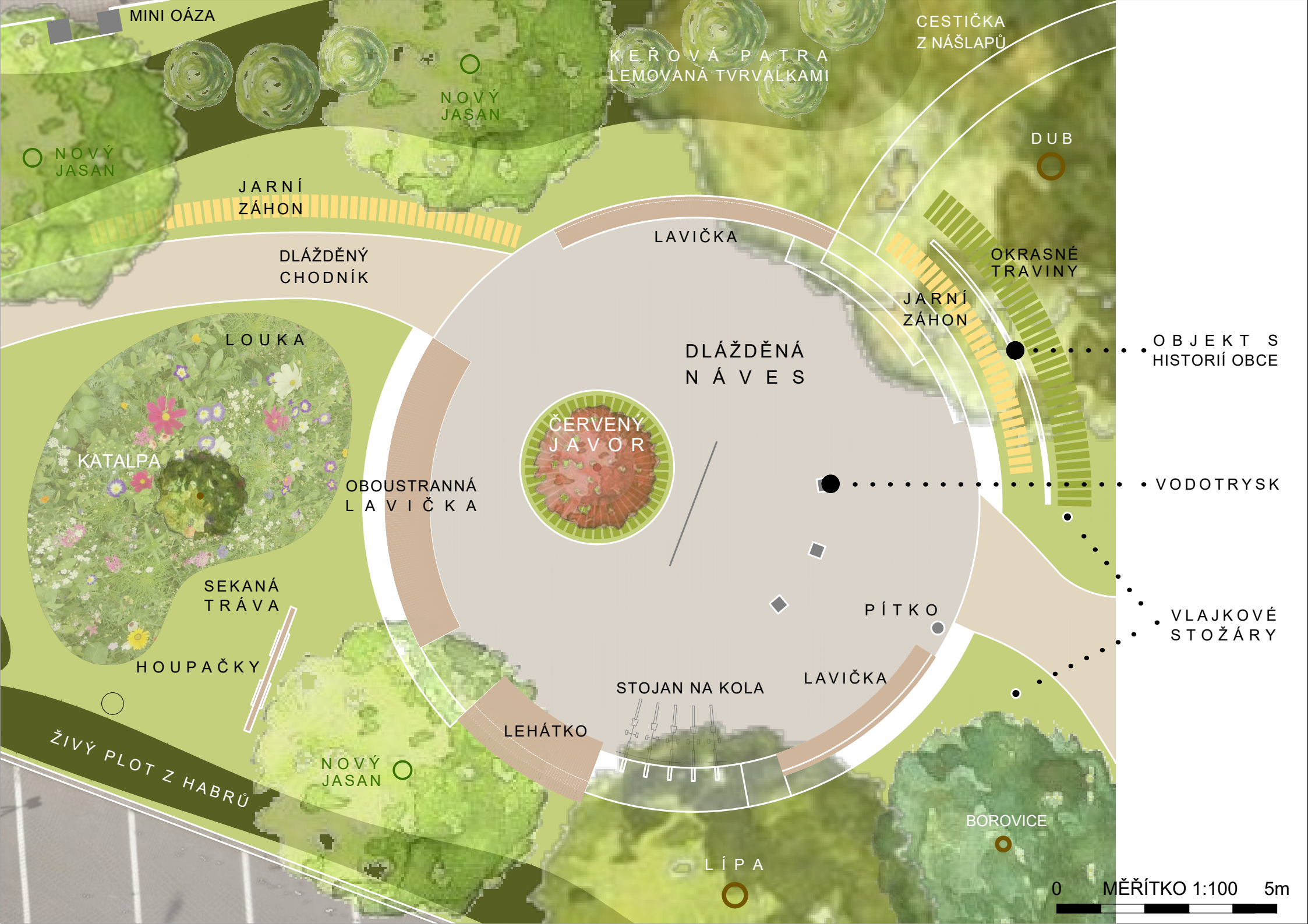
HOUPAČKY

ŽIVÝ PLOT

DŘEVĚNÉ POKLOPY

MĚŘÍTKO 1:250





SEKANÁ TRÁVA



KEŘOVÁ PATRA LEMOVANÁ TVRVALKAMI



ŽIVÝ PLOT Z HABRŮ



ROZKVETLÁ LOUKA



TRVALKOVÉ ZÁHONY



VÝSADBY JARNÍCH CIBULOVIN



MINI OÁZA



LAVIČKA



PÍTKO



HOUPAČKY

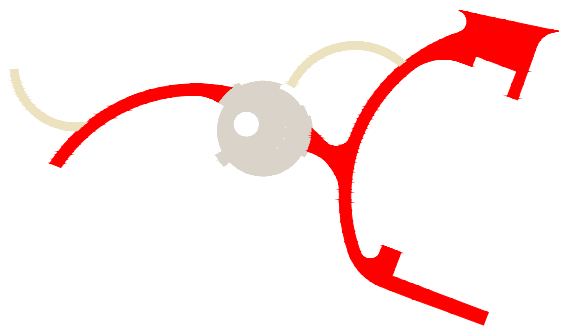


VODOTRYSK



STOJAN NA KOLA



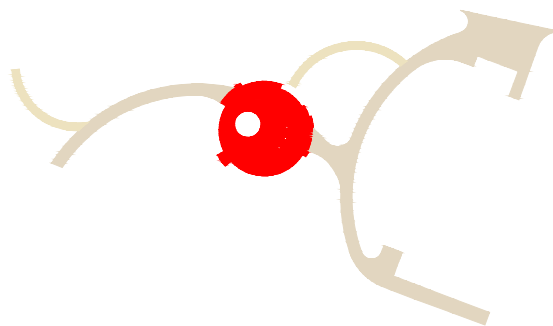


DLÁŽDĚNÝ CHODNÍK



ŽULOVÁ DLAŽEBNÍ KOSTKA
S ŘEZANÝMI BOČNÍMI HRANAMI
DVA ODSŤÍNY

FORMÁT:
60 x 60 mm

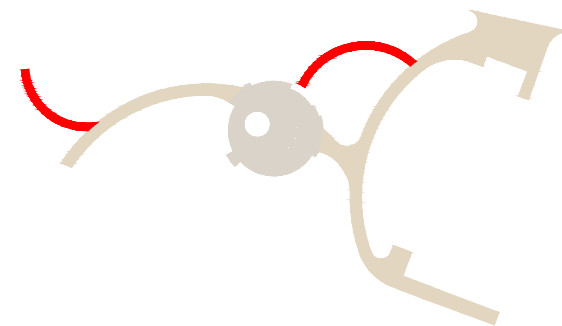


DLÁŽDĚNÁ NÁVES



ŽULOVÁ ŘEZANÁ DLAŽBA
TŘI ODSŤÍNY

FORMÁTY:
300 x 300/250/200mm



MLATOVÝ CHODNÍK







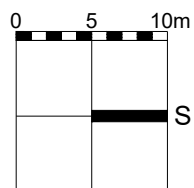


NÁVRH CENTRÁLNÍHO PROSTORU A OBJEKTU S PŘIPOMÍNKOU HISTORIE OBCE

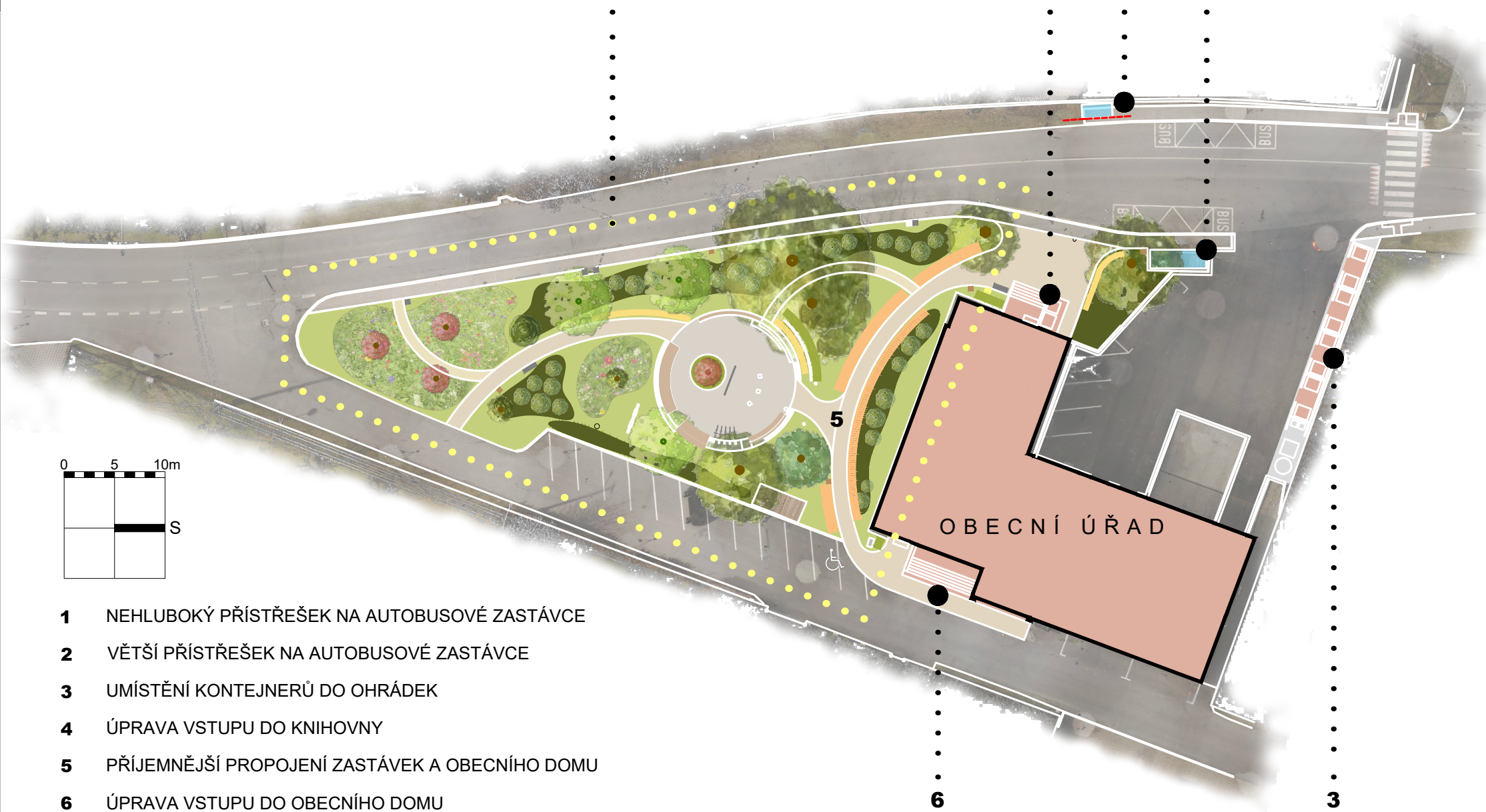


NÁVRH VEŘEJNÉHO PROSTRANSTVÍ

DALŠÍ IDEOVÉ NÁVRHY:



- 1** NEHLUBOKÝ PŘÍSTŘEŠEK NA AUTOBUSOVÉ ZASTÁVCE
- 2** VĚTŠÍ PŘÍSTŘEŠEK NA AUTOBUSOVÉ ZASTÁVCE
- 3** UMÍSTĚNÍ KONTEJNERŮ DO OHRÁDEK
- 4** ÚPRAVA VSTUPU DO KNIHOVNY
- 5** PŘÍJEMNĚJŠÍ PROPOJENÍ ZASTÁVEK A OBECNÍHO DOMU
- 6** ÚPRAVA VSTUPU DO OBECNÍHO DOMU

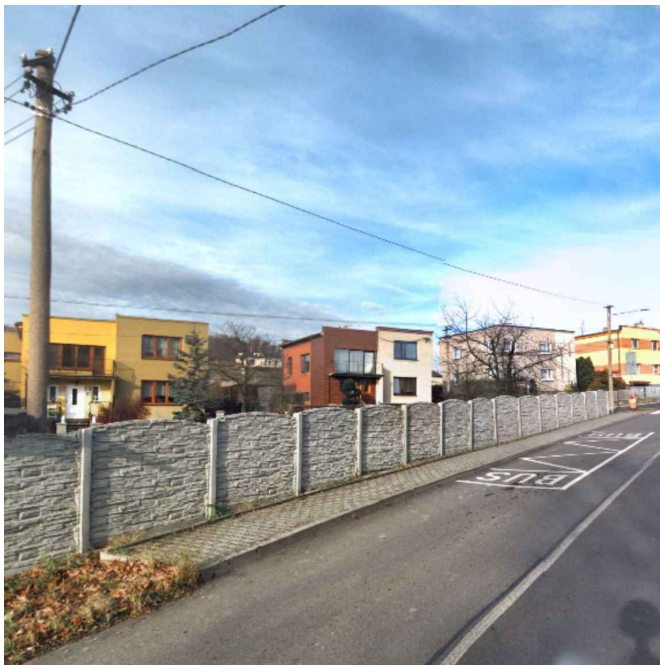


1



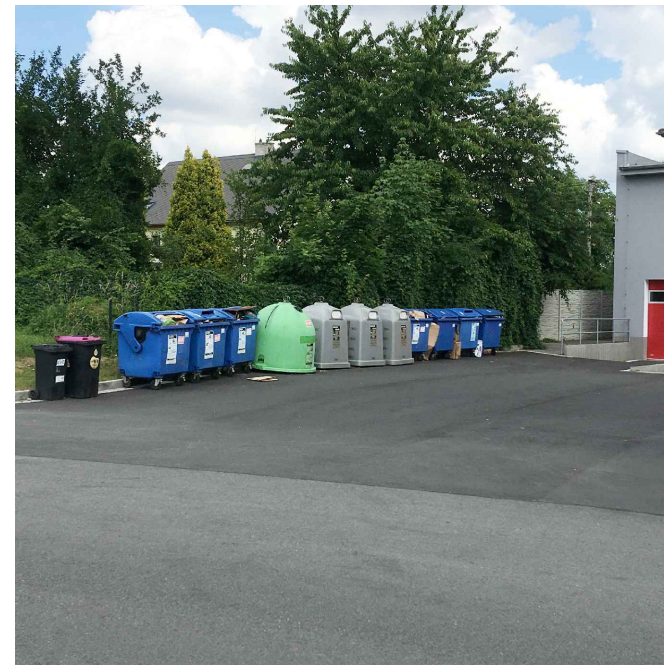
VĚTŠÍ PŘÍSTŘEŠEK
NA AUTOBUSOVÉ ZASTÁVCE

2



NEHLUBOKÝ PŘÍSTŘEŠEK
NA AUTOBUSOVÉ ZASTÁVCE

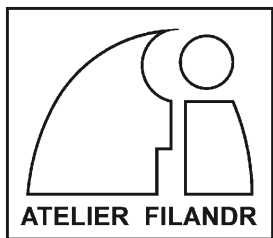
3



UMÍSTĚNÍ KONTEJNERŮ DO OHRÁDEK



REDMI NOTE 9
AI QUAD CAMERA



Čs. tankistů 110
747 66 Dolní Lhota