

dne **21. 9. 2023** od **8:00** do **17:00** hodin

Plánovaná odstávka zahrnuje tyto lokality:**Dolní Lhota (okres Ostrava-město)**

č. ev. 1011, 1051

Československých tankistů: č. p. 19, 20, 21, 29, 30, 35, 36, 37, 40, 42, 43, 44, 49, 59, 64, 69, 73, 87, 106,
110, 124, 132, 153, 160, 178, 179, 211, 226, 363, 409, 427, 428, 433, 476

Krátká: č. p. 294-298, 319, 333

Malá Strana: č. p. 12-16, 34, 52, 60, 75, 98, 375

Na Předměstí: č. p. 94, 234, 340, 362, 366, 394, 395, 410

Podjárky: č. p. 17, 18, 50, 61, 62, 71, 81, 138, 170, 239, 396, 415, 423

Příhlávky: č. p. 57, 66, 101, 103, 128, 158, 168, 276, 280, 281, 299, 300, 369, 379, 456, 467

kat. území Dolní Lhota u Ostravy (kód 629545): parcelní č. 72, 507, 567/11, 569/9, 569/15, 619/3, 632/2

Obecní úřad Dolní Lhota

747 66

Evidenční číslo písemnosti: 39/2023

Vyvěšeno dne: 31. 08. 2023

Lhůta pro sejmutí:

Sejmuto dne: 22. 9. 2023

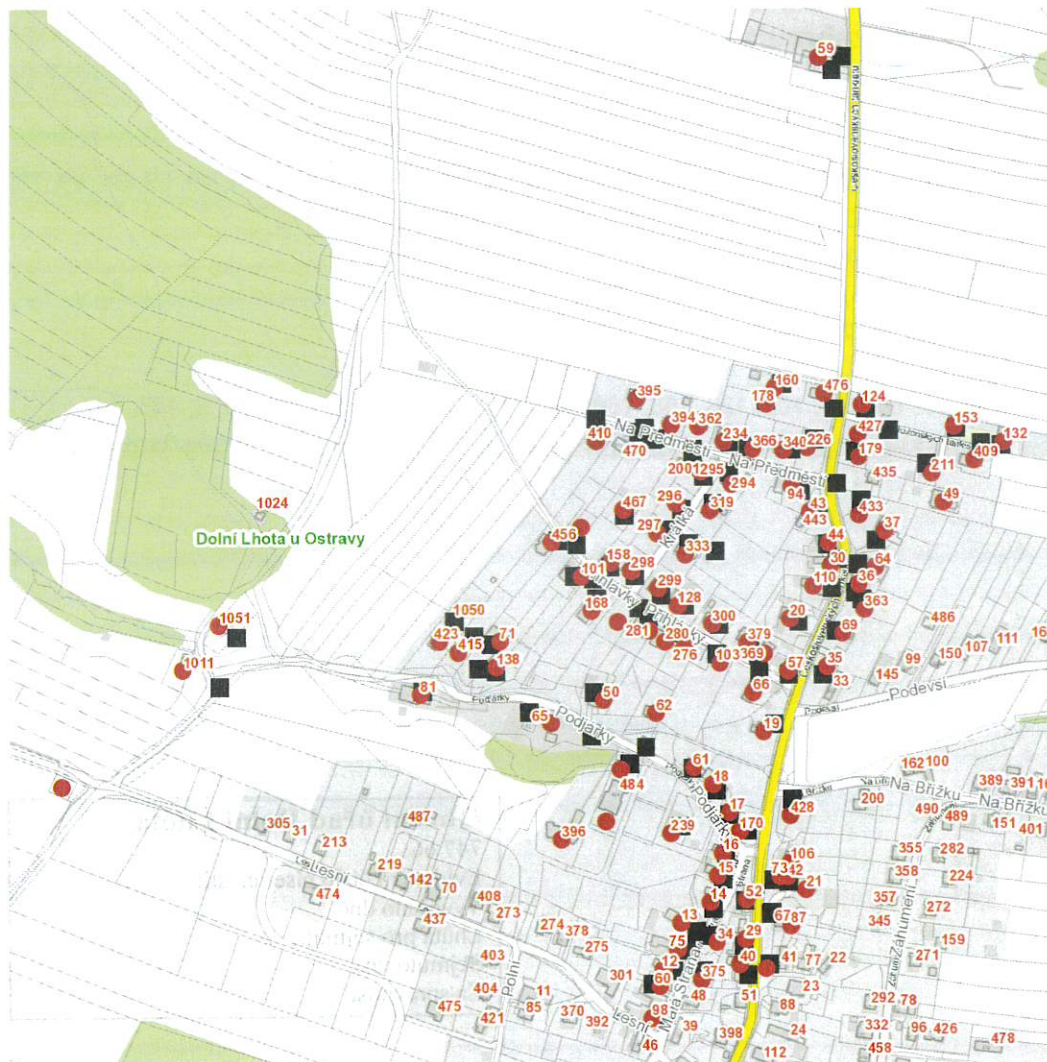
Za správnost:

**UPOZORNĚNÍ**

Dotčené zařízení distribuční soustavy je nutné i v době odstávky považovat za zařízení pod napětím, a proto vás žádáme o dodržení všech zásad bezpečnosti a provedení opatření potřebných k zamezení případných škod na zdraví a majetku. | Provozovatelé výroben elektřiny jsou povinni zajistit přerušeni dodávky elektřiny z výroby do vypnutého úseku distribuční soustavy.

NEJDE VÁM ELEKTRINA...

TIP: Registrujte se zdarma na www.cezdistribuce.cz/sluzba a informace o odstávkách elektřiny budete dostávat e-mailem nebo SMS. U poruch zasíláme SMS s předpokládanou dobou obnovení dodávek. | Aktuální stav dodávek elektřiny na konkrétní adrese zjistíte snadno, rychle a bez registrace na portále **Bez Štávy** (www.bezstavy.cz).

dne **21. 9. 2023** od **8:00** do **17:00** hodin**Orientační mapový podklad odstávkou dotčených lokalit****VYSVĚTLIVKY**

- – adresy dotčené odstávkou elektřiny
- – místa připojení k elektrické síti dotčená odstávkou

INFORMACE ZASLÁNA

IDDS: c4qbyd7 (Obec Dolní Lhota)